

# BARCELONA

## BAHNHOF SANTS

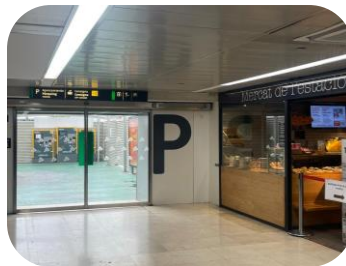
### Wie können Sie Ihr Fahrzeug abholen?

1



Nach Ihrer Ankunft am Bahnhof folgen Sie bitte der Ausschilderung "Aparcamiento / Pàrquing / Parking".

2



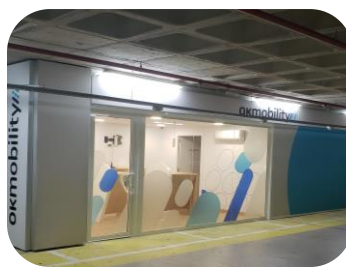
Gehen Sie dann weiter bis zum Ende der Ausschilderung und durch den Ausgang neben dem Café "Mercat de l'Estació".

3



Nachdem Sie den Ausgang passiert haben, begeben Sie sich mit Fahrstuhl oder über die Treppe nach unten auf die Etage -1 und wenden sich dort nach rechts.

4



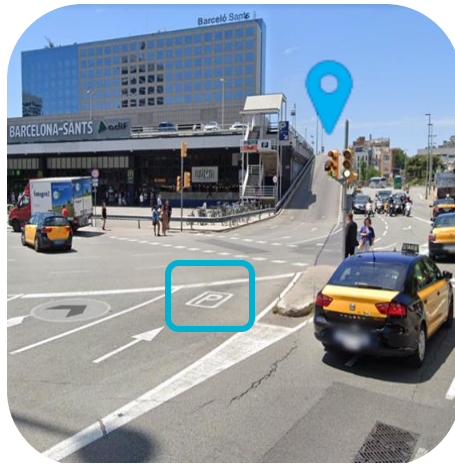
Ca. 20 Meter weiter befindet sich der Store von OK Mobility.

# BARCELONA

## BAHNHOF SANTS

Wie können Sie Ihr Fahrzeug zurückgeben?

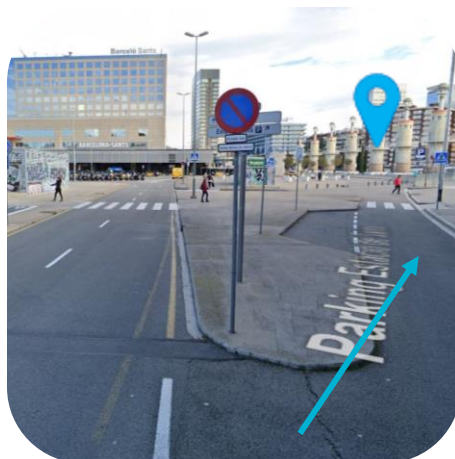
1



Rückgabe von Krafträdern, Kleintransportern und Campervans: Obere Etage des Bahnhofs.

Wenn Sie über den Paseo de San Antonio zum Bahnhof kommen, halten Sie sich auf der mit Parking ausgewiesenen Fahrspur und fahren geradeaus weiter bis zur oberen Etage des Bahnhofs. Unsere ausgeschilderten Plätze finden Sie auf der linken Seite.

2



Rückgabe des Wagens: Am selben Ort wie bei der Abholung (Etage -1 des Bahnhofs)

Wenn Sie über die Straße Paseo de San Antonio zum Bahnhof gelangen, fahren Sie in Richtung Plaça de Joan Peiró weiter und halten sich auf den rechten Fahrspuren (anstatt die Fahrspur zu nehmen, die auf die obere Etage führt). Am Platz befindet sich das Saba-Parkhaus und auf der Etage -1 finden Sie OK MOBILITY.